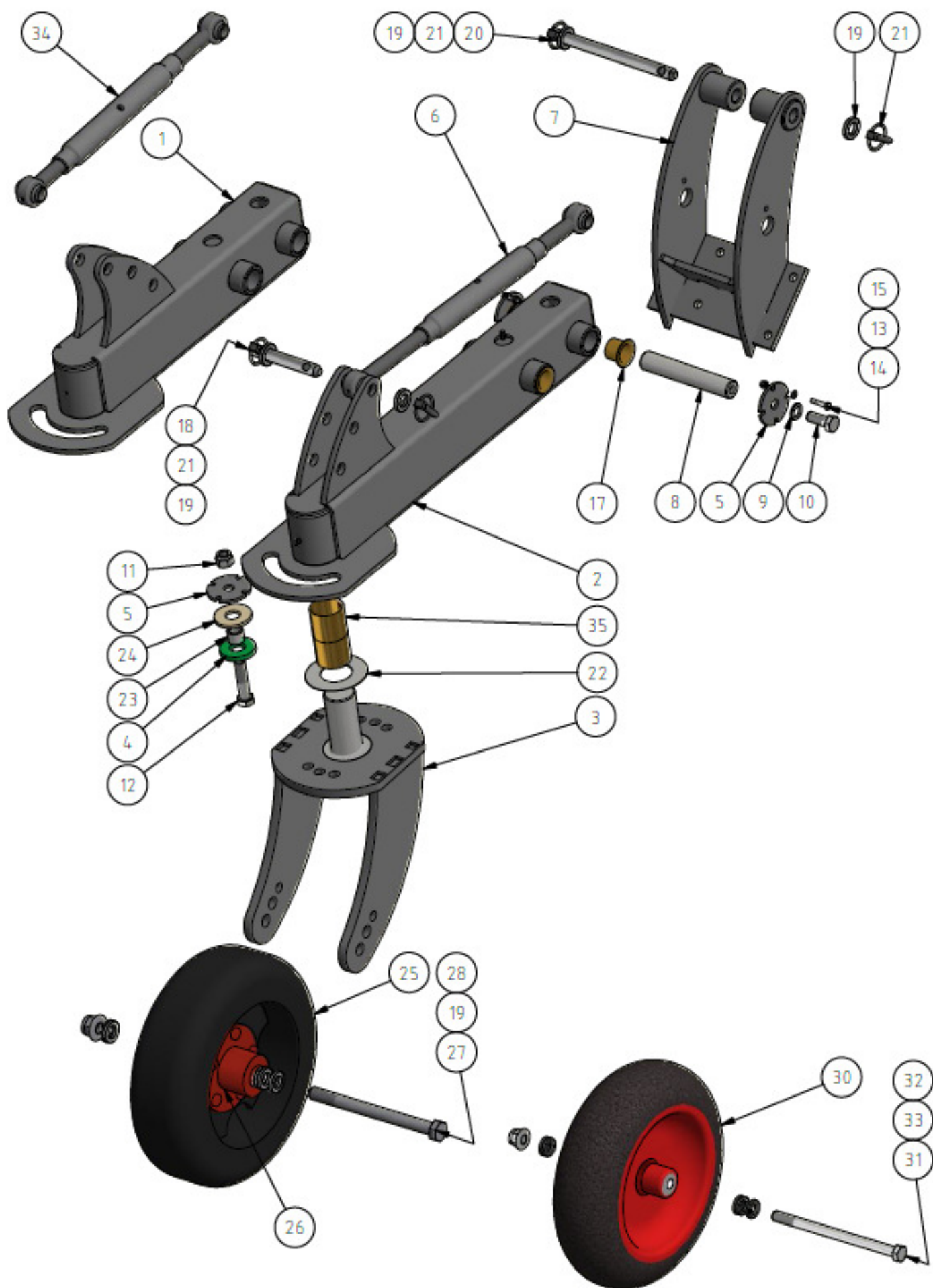




## Hjulställ - GSS



# Hjulst ll - GSS h ger/v nster



Pos	Antal	Art.nr.	Benämning	Anmärkning
1	1	10036379	Hjularm kortad 150mm	Ej standard
2	1	10029426	Arm GSS	Samma till höger och vänster
3	1	10029415	Gaffel GSS	Samma till höger och vänster
4	1	10001240	Tryckbricka Oilon	
5	3	10029465	Bricka GSS-HS	
6	1	10027963	Toppstag 407-595mm	
7	1	10029449	Fäste GSS-HS	Samma till höger och vänster
7-1	4	60000077	Skruv MC6S M12x50 GEOMET 12.9	
7-2	4	60000121	Låsmutter M12 Fläns	
7-3	4	60000149	Nordlockbricka NL12	
8	1	10029498	Axel 172x30	
9	2	60000002	Nordlockbricka NL16	
10	2	60000050	DIN 933 - M16x40	
11	1	60000004	Låsmutter DIN 982 M16	
12	1	10007334	Skruv M6S M16x70 fzb 8.8 DIN 931	
13	2	60000144	Bricka BRB 6,4x12 fzb	
14	2	60000038	Skruv M6S M6x30 fzb 8.8 DIN 931	
15	2	60000119	Låsmutter M6 fzb kl8 DIN 982	
16	4	50000023	Smörjnippel M6 rak	
17	4	10002141	Kragbussning WB802WF ø30 L30	
18	1	10029513	Toppstagsbult 2-håls 96mm	
19	8	10001720	Bricka BRB 21x36 fzb	
20	1	10029514	Toppstagsbult 2-håls 96mm	
21	4	60000171	Ringsprint Ø10x40	
22	1	10029516	Shims 100x51t1	
23	1	10001144	Distans Ø25/17 L20,5	
24	1	10001738	Tryckbricka ø60 Slitan 95 Shore	
25	1	10001348	Massivt hjul 8" på fälg	
26	1	10001190	Nav kpl (diagonalplog) 8"	
27	1	60000025	Skruv M6S M20x240 fzb 8.8 DIN 931	
28	1	60000123	Låsmutter M20 Fläns fzb kl8 DIN 6926	
29	1	60000138	Bricka BRB 21x36 fzb	
30	1	10001699	Hjul, komplett GSS, 4.00-8	
31	1	10031009	Skruv M6S M16x240 10.9 DIN 931	
32	1	60000122	Låsmutter M16 Fläns fzb kl8 DIN 6926	
33	5	60000125	Bricka TBRB 17x30 fzb SMS 1466	
34	1	10036382	Toppstag 407-595mm	Ej standard
35	2	10001764	Glidlager WB800 ø50 L50	

## Momenttabell metrisk

### Åtdragningsmoment/monteringsmoment

Förspänningen skall normalt hållas på en nivå så att dragspänning och vridspänning inte överskrider skruvmaterialets sträckgräns .

### Lackerade ytor

Lackerade ytor minskar friktionen mot skruvhuvud och mutter. Det ökar förspänningen, men risken är också stor att sättningar gör att man med tiden tappar förspänning. Skruvförband ska kontrolleras var 50:e drifttimme.

### Flänsskruvar och flänsmuttrar

Diametern på flänsen är större än vad tabellerna tar hänsyn till. Anläggningsytan blir större och därmed också friktionen. Tabellvärdena ökas med c:a 10% för att kompensera och nå rätt förspänning.

### Stålskruv med standardstigning

Samtliga monteringsmoment i Nm.

Tabellvärden gäller obehandlade anoljade skruvförband vid användning av momentnyckel eller segdragande mutterdragare med momentstyrning. Momentspridning max.  $\pm 5\%$

### Hållfasthetsklass enligt ISO 898-1:2013

Gänga	Stigning	Area mm <sup>2</sup>	8.8	10.9	12.9
M6	1	20	9,8	14	17
M8	1,25	36,6	24	33	40
M10	1,5	58	47	65	79
M12	1,75	84,3	81	114	136
M14	2	115	128	181	217
M16	2	157	197	277	333
M20	2,5	245	385	514	649
M24	3	353	665	935	1120
M30	3,5	561	1310	1840	2210
M36	4	817	2280	3210	3850

## Anteckningar

---

---

---

---

---

---

---

---

---

---

---

---

---

---

---

---

---

---

---

---

---

---

---

---

---



**REDSKAPSSYSTEM FÖR ÖKAD LÖNSAMHET**

AB Mähler & Söner Hotingvägen 40, 680 51 Rosön | Tel 0604 512 350 | Fax 0604 200 50 | Email info@mahlers.se